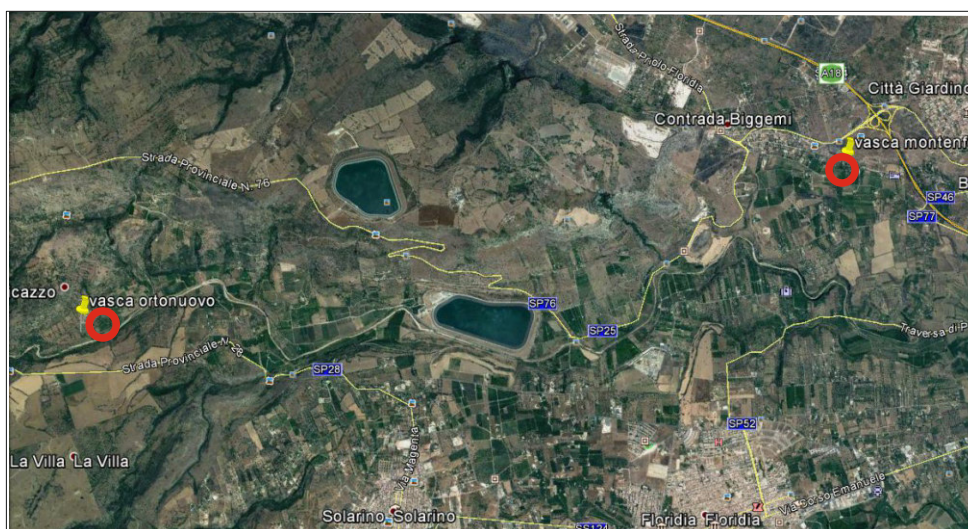


CONSORZIO DI BONIFICA N°10 SIRACUSA

Sede in LENTINI (SR) Via Agnone 68

PROGETTO DI MANUTENZIONE E RIPRISTINO DELLA FUNZIONALITA' DELLE VASCHE CONSORTILI «ORTONUOVO» E «MONTEFORTE» ASSERVIBILI AL CANALE GALERMI, IN TERRITORIO DI SORTINO (SR)



OGGETTO:

Elenco allegati

ALLEGATO:

A.0

IL CAPO SETTORE
PROGETTAZIONE E D.L.
(Dott. Arch. Salvatore Fiscaro)

IL COORDINATORE DELLA SICUREZZA
PROGETTAZIONE
(Geom. Paolo Fiscaro)

AGG.	DATA	REDATTO	ANNOTAZIONI

ELENCO DEGLI ELABORATI

ELABORATI DI PROGETTO

- A.0 *Elenco allegati*
- A.1 *Relazione tecnica*
- A.2 *Corografia 1:25.000*
- A.3 *Stralcio ortofoto immagine satellitare 1:20.000 e stralcio planimetria 1:10.000 con l'ubicazione degli interventi di manutenzione da effettuare.*
- A.4 *Planimetria vasca "Ortonuovo" (con indicazioni e l'ubicazione dei lavori di manutenzione da eseguire da eseguire)*
- A.5 *Planimetria vasca "Monteforte" (con indicazioni e l'ubicazione dei lavori di manutenzione da eseguire da eseguire)*
- A.6 *Attraversamento stradale prossimo alla Centrale ENEL di Petino (con indicazioni dei lavori di manutenzione da eseguire)*

ELABORATI CONTABILI

- B.1 *Elenco prezzi*
- B.2 *Analisi dei prezzi*
- B.3 *Computo metrico estimativo*
- B.4 *Quadro d'incidenza manodopera*
- B.5 *Quadro economico*
- B.6 *Schema del foglio di patti e condizioni*
- B.7 *Cronoprogramma dei lavori*

PIANO PER LA SICUREZZA

- C.1 *Piano di sicurezza e di Coordinamento*
- C.2 *Schede del piano di sicurezza e di coordinamento*
- C.3 *Fascicolo tecnico*
- C.4 *Costo della sicurezza*