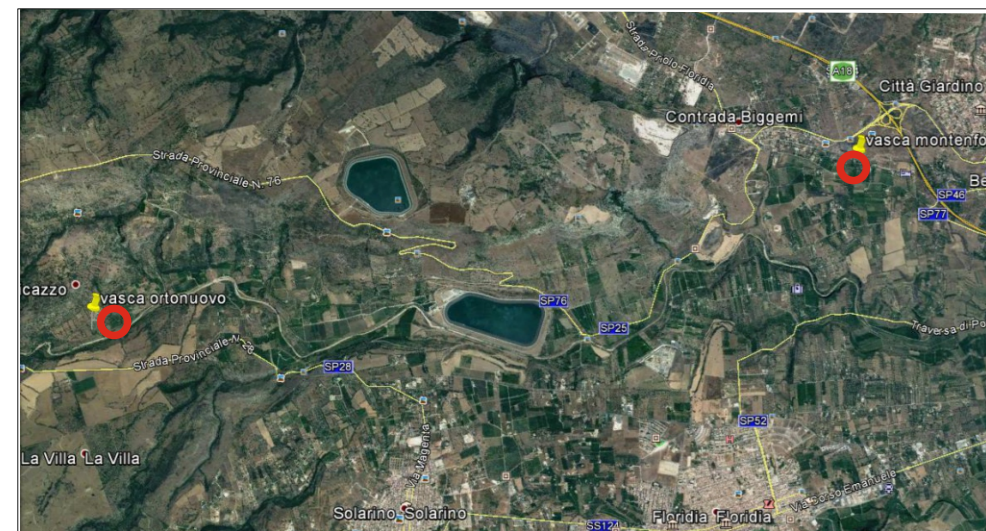


CONSORZIO DI BONIFICA N°10 SIRACUSA
Sede in LENTINI (SR) Via Agnone 68

**PROGETTO DI MANUTENZIONE
E RIPRISTINO DELLA FUNZIONALITA' DELLE VASCHE
CONSORTILI «ORTONUOVO» E «MONTEFORTE»
ASSERVIBILI AL CANALE GALERMI, IN TERRITORIO
DI SORTINO (SR)**



OGGETTO:
Planimetria vasca «Ortonovo» (con indicazioni dei lavori
di manutenzione da eseguire)

ALLEGATO:

A.4

IL CAPO SETTORE
PROGETTAZIONE E D.L.
(Dott. Arch. Salvatore Fisicaro)

IL COORDINATORE DELLA SICUREZZA
PROGETTAZIONE
(Geom. Paolo Fisicaro)

AGG.	DATA	REDATTO	ANNOTAZIONI

PLANIMETRIA VASCA «ORTONUOVO»

