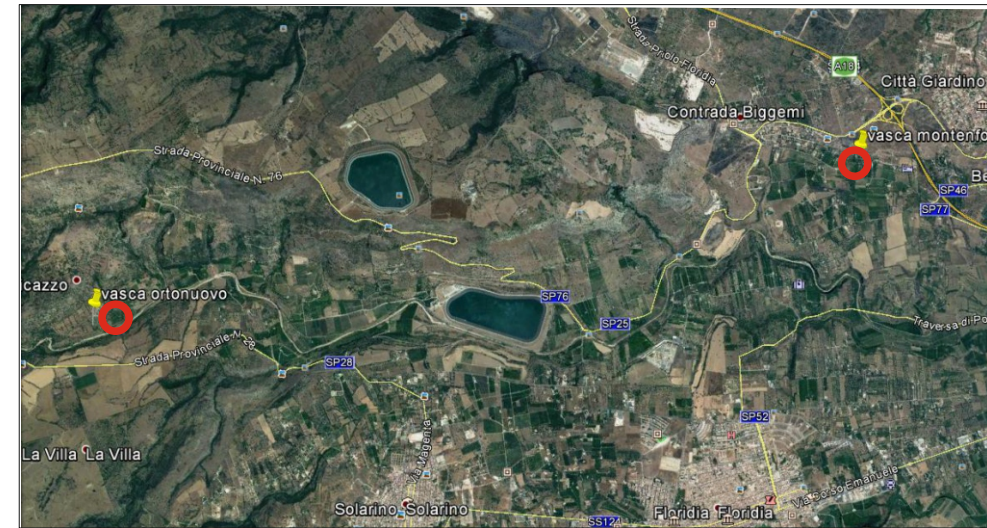


CONSORZIO DI BONIFICA N°10 SIRACUSA
Sede in LENTINI (SR) Via Agnone 68

**PROGETTO DI MANUTENZIONE
E RIPRISTINO DELLA FUNZIONALITA' DELLE VASCHE
CONSORTILI «ORTONUOVO» E «MONTEFORTE»
ASSERVIBILI AL CANALE GALERMI, IN TERRITORIO
DI SORTINO (SR)**



OGGETTO:
Planimetria vasca «Montenovo» (con indicazione dei
lavori di manutenzione da eseguire)

ALLEGATO:
A.5

IL CAPO SETTORE
PROGETTAZIONE E D.L.
(Dott. Arch. Salvatore Fiscaro)

IL COORDINATORE DELLA SICUREZZA
PROGETTAZIONE
(Geom. Paolo Fiscaro)

AGG.	DATA	REDATTO	ANNOTAZIONI

PLANIMETRIA 1:200

