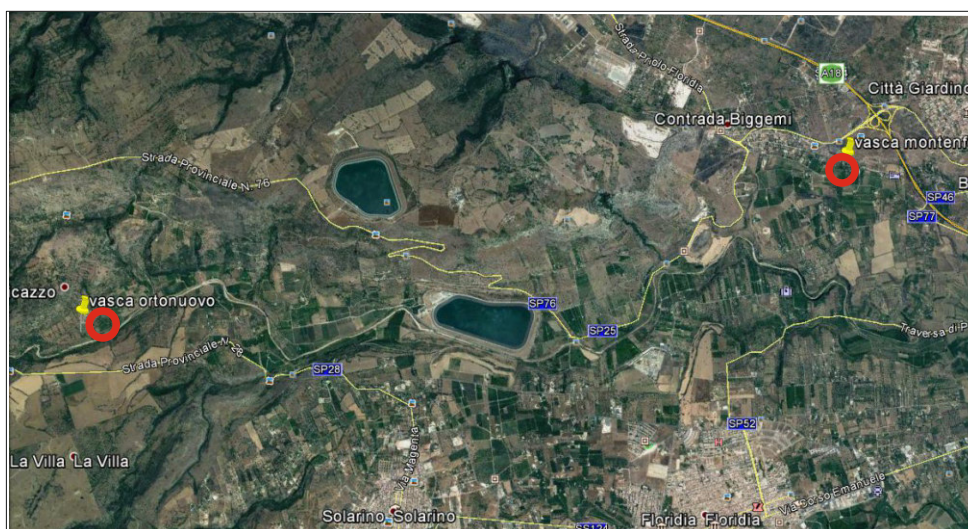


# CONSORZIO DI BONIFICA N°10 SIRACUSA

Sede in LENTINI (SR) Via Agnone 68

## PROGETTO DI MANUTENZIONE E RIPRISTINO DELLA FUNZIONALITA' DELLE VASCHE CONSORTILI «ORTONUOVO» E «MONTEFORTE» ASSERVIBILI AL CANALE GALERMI, IN TERRITORIO DI SORTINO (SR)



OGGETTO:

Analisi dei prezzi

ALLEGATO:

**B.2**

IL CAPO SETTORE  
PROGETTAZIONE E D.L.  
(Dott. Arch. Salvatore Fiscaro)

IL COORDINATORE DELLA SICUREZZA  
PROGETTAZIONE  
(Geom. Paolo Fiscaro)

AGG.	DATA	REDATTO	ANNOTAZIONI

N.	Codice	DESCRIZIONE	Un.Mis	Prezzo Unitar.	%SpeseG.	%UtileIm	Prezzo Totale	Prezzo Arroton
<b>Operai-Trasporti-Noli</b>								
1.001	AUT.GRU	Autocarro con gru	h	59,76			59,76	59,76
1.002	FURGONE	Furgone cassonato	h	7,50			7,50	7,50
1.003	OP.COM.	Operaio comune	h	21,31			21,31	21,31
1.004	OP.QUAL.	Operaio qualificato	h	23,67			23,67	23,67
1.005	OP.SP.	Operaio specializzato	h	25,43			25,43	25,43
1.006	MOT.LIV	Moto livellatore	h	97,45			97,45	97,45

N.	Codice	DESCRIZIONE	Un.Mis	Prezzo Unitar.	%SpeseG.	%UtileIm	Prezzo Totale	Prezzo Arroton
		<b>Materiali Elementari</b>						
2.001	ACQUA	Acqua dolce per impasti	m <sup>3</sup>	0,46			0,46	0,46
2.002	BETONIERA	Betoniera	h	52,11			52,11	52,11
2.003	BLOC.F.	Block Flex (da offerta ditta N.T.A.) giacente in cantiere	m <sup>2</sup>	-70,00			-70,00	-70,00
2.004	CAV. DN 63	Art. 18.8.2.3 da prezziario 2009.	m	4,48			4,48	4,48
2.005	CEMENTO	Cemento	q	16,90			16,90	16,90
2.006	ESCAV.	Escavatore leggero a braccio rovescio da 70 HP (tipo jumbo p JBC/4)	h	97,98			97,98	97,98
2.007	FERRO	Ferro per armatura	Kg	0,60			0,60	0,60
2.008	GIUNTO SMONT DN	Giunto di smontaggio DN 1400 per valvola di intercettazione a farfalla (da offerta ditta PAM)	cad	6.196,00			6.196,00	6.196,00
2.009	GUAINA	Fornitura di manto formato da guaina bituminosa da 4 mm armato con tessuto non tessuto a filo continuo del peso di 160 - 200 gr. su mq.	m <sup>2</sup>	3,00			3,00	3,00
2.010	LEGNAME	Legname sottomisura	m <sup>3</sup>	287,00			287,00	287,00
2.011	MALTA	Malta antiritiro (tipo Mapegrout 430)	cad	89,25			89,25	89,25
2.012	PEZZO SP. ACC.	Pezzo speciale in acciaio come da art. 13.1.3 del prezziario 2009.	Kg	9,79			9,79	9,79
2.013	PIETRISCO	Pietrisco per calcestruzzo	m <sup>3</sup>	8,13			8,13	8,13
2.014	SABBIA	Sabbia	m <sup>3</sup>	8,60			8,60	8,60
2.015	SFIATO 200	Sfiato doppio galleggiante DN 200 PN 10 (da offerta ditta JP Filtri)	cad	750,00			750,00	750,00
2.016	TUB. ACC. DN 1000	Tubazione in acciaio DN 1000 PN 20 spessore mm 8,8	m	382,00			382,00	382,00
2.017	VALV. FARF. 1400	Valvola di intercettazione a farfalla DN 1400 (da offerta ditta PAM)	cad	30.438,00			30.438,00	30.438,00
2.018	MAT.CONSUMI	Materiale di consumo	acorpo	50,00			50,00	50,00
2.019	LAMP_LED	Lampada stradale a energia stradale flusso luminoso che riesce ad erogare è di 3000 Lumen con pannello solare incluso	cad	655,70			655,70	655,70

N.	Codice	DESCRIZIONE	Un.Mis	Prezzo Unitar.	%SpeseG.	%UtileIm	Prezzo Totale	Prezzo Applicaz.
		<b>Voci Finite senza Analisi</b>						
3.001	1.1.1.1	Scavo di sbancamento per qualsiasi finalità, per lavori da eseguirsi in ambito extraurbano, eseguito con mezzo meccanico, anche in presenza d'acqua con tirante non superiore a 20 cm, inclusi la rimozioni	m <sup>3</sup>					4,02
3.002	1.2.4.1	Trasporto di materie, provenienti da scavi - demolizioni, a rifiuto alle discariche del Comune in cui si eseguono i lavori o alla discarica del comprensorio di cui fa parte il Comune medesimo per mat	m <sup>3</sup>					0,54
3.003	1.6.1.1	Taglio manuale di alberi mediante motosega, compreso il carico su automezzo del fusto e dei rami e lo stoccaggio nell'ambito del cantiere fino alla distanza di 1.000 m. Incluso nel prezzo la Per pian	cad					54,80
3.004	7.1.1	Fornitura di opere in ferro in profilati scatolari di qualsiasi sezione e forma, composti a semplice disegno geometrico, completi di ogni accessorio, cerniere, zanche, ecc. comprese le saldature e	kg					3,47
3.005	7.1.3	Posa in opera di opere in ferro di cui agli artt. 7.1.1 e 7.1.2 per cancelli, ringhiere, parapetti, serramenti, mensole, zanche, cravatte ed opere similari, a qualsiasi altezza o profondità comprese	kg					2,59
3.006	7.2.16.2	Zincatura di opere in ferro di qualsiasi tipo e dimensioni con trattamento a caldo mediante immersione in vasche contenenti zinco fuso alla temperatura di 450°C previa preparazione delle superfici med	Kg					1,21
3.007	19.8.1	Fornitura e posa in opera di strato impermeabilizzante per opere idrauliche (bacini, canali e laghetti artificiali), realizzati con manto sintetico in poliolefine flessibile (TPO) e/o in PVC, il	m <sup>2</sup>					21,50
3.008	11.5.1	Verniciatura di cancellate, ringhiere e simili, con mano di antiruggine e due mani di colori ad olio o smalto. Data in opera su superfici orizzontali o verticali, rette o curve, applicata a pennello o	m <sup>2</sup>					22,80
3.009	1.1.5.1	Scavo a sezione obbligata, per qualsiasi finalità, per lavori da eseguirsi in ambito extraurbano, eseguito con mezzo meccanico fino alla profondità di 2,00 m dal piano di sbancamento o, in mancanza di	m <sup>3</sup>					4,56
3.010	21.1.2.1	Demolizione di calcestruzzo di cemento non armato di qualsiasi forma e/o spessore, compreso il carico del materiale di risulta sul cassone di raccolta, escluso il trasporto a rifiuto. eseguito con m	m <sup>3</sup>					390,20
3.011	21.1.16	Rimozione di opere in ferro quali travi, mensole e simili, compresi l'accatastamento del materiale utilizzabile ed il carico del materiale di risulta sul cassone di raccolta, esclusi il trasporto a	kg					0,36
3.012	13.1.3	Fornitura, trasporto e posa in opera di pezzi speciali in acciaio, il tutto come al numero precedente, da montarsi sia lungo le condotte che nelle camere di manovra dei serbatoi, di centrali di	kg					10,90
3.013	3.2.3	Casseforme per getti di conglomerati semplici o armati, di qualsiasi forma e dimensione, escluse le strutture intelaiate in cemento armato e le strutture speciali, realizzate con legname o con	m <sup>2</sup>					19,70
3.014	3.2.4	Fornitura e collocazione di rete d'acciaio elettrosaldato a fili nervati ad aderenza migliorata Classi B450 C o B450 A controllato in stabilimento, con diametro non superiore a 8 mm, di caratteristiche	kg					2,04
3.015	3.1.3.2	Conglomerato cementizio per strutture in cemento armato in ambiente debolmente aggressivo classe d'esposizione XC3, XD1, XA1, (UNI 11104), in ambiente moderatamente aggressivo classe d'esposizione XC4	m <sup>3</sup>					156,20
3.016	6.1.2.1	Fondazione stradale eseguita con misto granulometrico avente dimensione massima degli elementi non superiore a 40 mm, passante a 2 mm compreso tra il 20% ed il 40%, passante al	m <sup>3</sup>					25,30

N.	Codice	DESCRIZIONE	Un.Mis	Prezzo Unitar.	%SpeseG.	%UtileIm	Prezzo Totale	Prezzo Arroton
3.017	6.1.4.1	setaccio 0,075 mm compr Conglomerato bituminoso del tipo chiuso per strato di collegamento (binder), di pavimentazioni stradali in ambito extraurbano (strade di categoria A, B, C, D e F extraurbana del CdS), in ambito per s	m <sup>2</sup>					1,55
3.018	6.1.5.1	Conglomerato bituminoso chiuso per strato di usura di pavimentazioni stradali in ambito extraurbano (strade di categoria A, B, C, D e F extraurbana del CdS), in ambito urbano (strade di categoria E e	m <sup>2</sup>					1,90
3.019	1.2.1	Sovrapprezzo agli scavi a sezione obbligata, per ogni metro cubo di scavo eseguito a profondità maggiore di 2,00 m dal piano di sbancamento o, in mancanza di questo, dall'orlo del cavo, e per ogni met	%					10,00
3.020	3.1.1.1	Conglomerato cementizio per strutture non armate o debolmente armate, compreso la preparazione dei cubetti, il conferimento in laboratorio per le prove dei materiali (queste ultime a carico dell'Ammin	m <sup>3</sup>					115,20

N°	Codice	DESCRIZIONE	Un.Mis	Prezzo Unit.	Quantita'	Prezzo Totale
		<b>Voci Finite con Analisi</b>				
5.001	A.P.1	Manutenzine ordinaria su n°4 paratoie di sezionamento per vasca di accumulo "Monteforte", L'attività di manutenzione riguarderà la funzionalità delle paratoie, il corretto funzionamento degli assi di				
		Sommano oneri secur.(2% su )				30,00
		Spese generali 10% + Utile impresa 13%				7,29
		Arrotondamento				37,29
		<b>PREZZO DI APPLICAZIONE</b>		€/acorpo		<b>1.827,21</b>
5.002	A.P.9	Fornitura, trasporto e posa in opera di valvola intercettazione a farfalla in ghisa per pressione di esercizio PN 10 atm, motorizzate e predisposte per telecomando con riduttore a comando manuale con				
2.017	VALV. FARF. 1400	Valvola di intercettazione a farfalla DN 1400 (da offerta ditta PAM)	cad	30.438,00	1	30.438,00
2.008	GIUNTO SMONT DN	Giunto di smontaggio DN 1400 per valvola di intercettazione a farfalla (da offerta ditta PAM)	cad	6.196,00	1	6.196,00
1.005	OP.SP.	Operaio specializzato	h	25,43	8	203,44
1.003	OP.COM.	Operaio comune	h	21,31	8	170,48
1.001	AUT.GRU	Autocarro con gru	h	59,76	4	239,04
		Sommano oneri secur.(2% su 37.246,96)				37.246,96
		Spese generali 10% + Utile impresa 13%				744,94
		Arrotondamento				9.232,03
		<b>PREZZO DI APPLICAZIONE</b>		€/cad		<b>47.223,93</b>
5.003	A.P.2	Manutenzine ordinaria su n°1 paratoie di sezionamento per vasca di accumulo "Monteforte", L'attività di manutenzione riguarderà la funzionalità della paratoia, il corretto funzionamento dell'asse di				
		Sommano oneri secur.(2% su )				30,00
		Spese generali 10% + Utile impresa 13%				7,29
		Arrotondamento				37,29
		<b>PREZZO DI APPLICAZIONE</b>		€/acorpo		<b>1.827,21</b>
5.004	A.P.4	Recinzione esterna perimetrale				
		Sommano oneri secur.(2% su )				20,00
		Arrotondamento				980,00
		<b>PREZZO DI APPLICAZIONE</b>		€/acorpo		<b>1.000,00</b>
5.005	A.P.5	Manutenzione ordinaria valvola di sezionamento dn 1400 e di n° 4 valvole del collettore di scarico per vasca di accumulo "Ortonuovo". L'attività di manutenzione riguarderà la funzionalità di tutte le				
		Sommano oneri secur.(2% su )				100,00
		Arrotondamento				4.900,00
		<b>PREZZO DI APPLICAZIONE</b>		€/acorpo		<b>5.000,00</b>
5.006	A.P.8	Spostamento delle betole dal loro sito e successiva ricollocazione				
1.001	AUT.GRU	Autocarro con gru	h	59,76	8	478,08
1.005	OP.SP.	Operaio specializzato	h	25,43	8	203,44
1.003	OP.COM.	Operaio comune	h	21,31	8	170,48
		Sommano oneri secur.(2% su 852,00)				852,00
		Spese generali 10% + Utile impresa 13%				17,04
		Arrotondamento				211,17
		<b>PREZZO DI APPLICAZIONE</b>		€/mc*Km		<b>1.080,21</b>
5.007	A.P.10	Manutenzine ordinaria su n°2 paratoie di sezionamento per vasca di accumulo "Ortonuovo", L'attività di manutenzione riguarderà la funzionalità delle paratoie, il corretto funzionamento degli assi di				

N°	Codice	DESCRIZIONE	Un.Mis	Prezzo Unit.	Quantita'	Prezzo Totale
		Sommano oneri secur.(2% su )				30,00
		Arrotondamento				1.470,00
		<b>PREZZO DI APPLICAZIONE</b>		€/cad		<b>1.500,00</b>
5.008	A.P.11	Manutenzine ordinaria su n°2 paratoie di sezionamento per vasca di accumulo "Ortonuovo", L'attività di manutenzione riguarderà la funzionalità delle paratoie, il corretto funzionamento degli assi di				
		Sommano oneri secur.(2% su )				10,00
		Arrotondamento				490,00
		<b>PREZZO DI APPLICAZIONE</b>		€/acorporo		<b>500,00</b>

li 26/11/2016

*IL PROGETTISTA*