

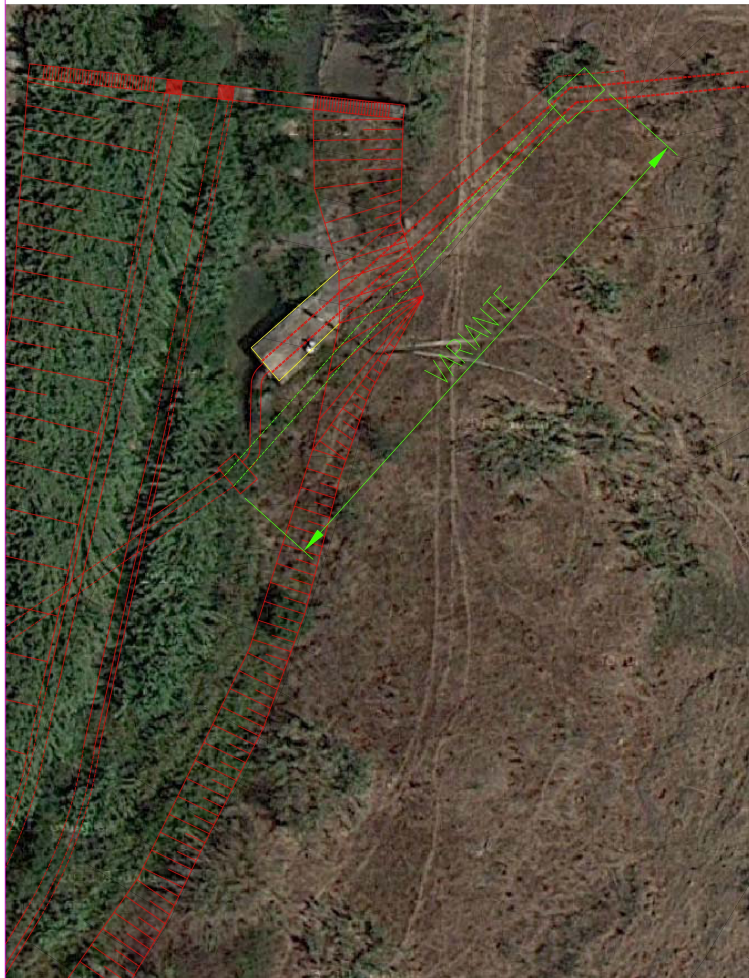
Proposta post-alluvione 18-19/10/2018

SCALA 1:200

Q.P.F. 40/200

NUMERO SEZIONI	1	2	3	4	5	6	7	8	8 bis	9	10	11	12	13	14	15	16	16 bis	17	18		
DISTANZE PARZIALI		24,96	16,60		23,45	1,51	5,50	1,51	0,51	4,65	5,80	3,01	3,53	4,53	1,35	8,67	9,48	12,21	2,30	13,01	3,47	
QUOTE TERRENO	-29,07	-29,23	-29,22		-46,49	-46,51	-45,71	-46,43	-46,51	-46,43	-46,43	-46,43	-46,43	-46,43	-46,43	-46,43	-46,43	-46,43	-46,43	-46,43	-46,43	-46,43
QUOTE PROGETTO	-47,28	-47,07	-48,53		-44,43	-44,43	-44,43	-44,43	-44,43	-44,43	-44,43	-44,43	-44,43	-44,43	-44,43	-44,43	-44,43	-44,43	-44,43	-44,43	-44,43	-44,43

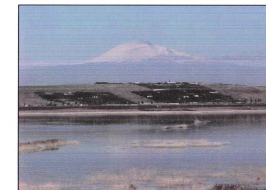
SEZIONE IN CORRISPONDENZA DELL'ASSE DEL COLLETTORE



PLANIMETRIA PRE ALLUVIONE SCALA 1:500



CONSORZIO DI BONIFICA 10 SIRACUSA
Via Agnone n. 68 - LENTINI (SR)



INTERVENTI DI MANUTENZIONE STRAORDINARIA DEL CANALE ADDUTTORE "B" FINALIZZATI AL RIPRISTINO DELLE PORTATE IDRAULICHE - PROGETTO A.G.C. N. 92

PROGETTO STRALCIO DI COMPLETAMENTO

PERIZIA DI VARIANTE E SUPPLETIVA N. 1
(Redatta ai sensi dell'art. 106, comma 1, let. c, e, D. Lgs. 50/2016 e ss.mm.ii.)

L'IMPRESA
(Piva.lds s.r.l.)
[Signature]
Piva.lds s.r.l.
Via Cassanese, 1000
Geom. Spazio Dimensione

IL DIRETTORE DEI LAVORI
(Dott. Ing. Roberto Caporaso)
[Signature]
CONSORZIO DI BONIFICA 10 SIRACUSA

Misc. E. R.U.P.
(Dott. Ing. Bruno Fabio Sarno)
[Signature]

Lentini, 13 AGO. 2019

ALLEGATO:
N. 6.3

Oggetto: **ATTRAVERSAMENTO DEL CANALE "B" IN CORRISPONDENZA DEL CANALE TRIGONA**