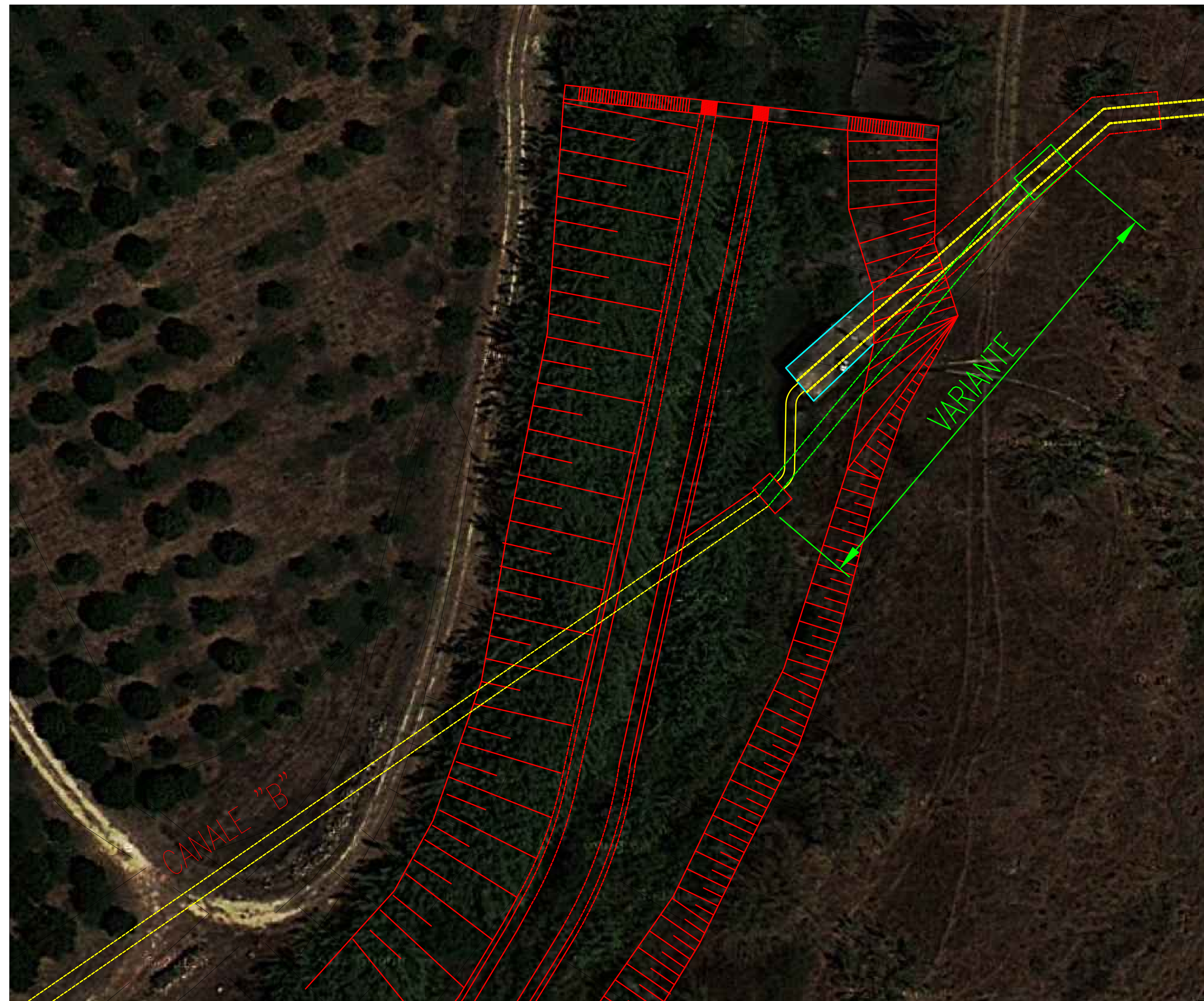
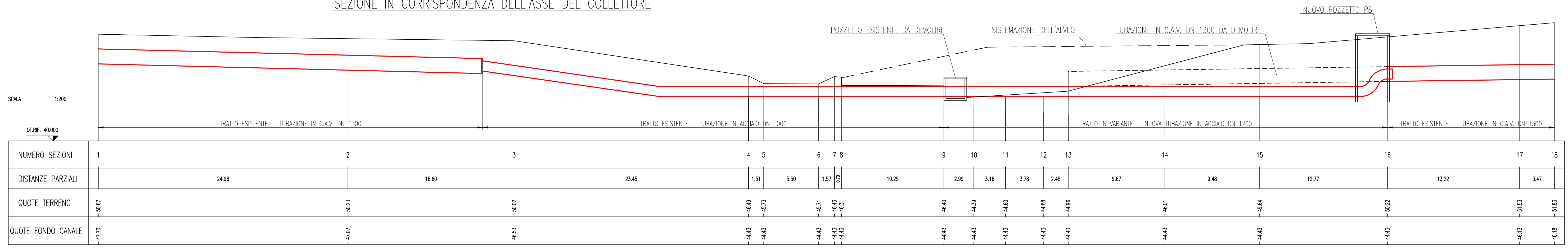


SEZIONE IN CORRISPONDENZA DELL'ASSE DEL COLLETORE



PLANIMETRIA SCALA 1:500

CONSORZIO DI BONIFICA 10 SIRACUSA  
Via Agnone n. 68 - LENTINI (SR)



INTERVENTI DI MANUTENZIONE STRAORDINARIA DEL CANALE ADDUTTORE "B"  
FINALIZZATI AL RIPRISTINO DELLE PORTATE IDRAULICHE - PROGETTO A/G.C. N. 92

**PROGETTO STRALCIO DI COMPLETAMENTO**  
(Art. 57 D. Lgs. 163/2006)

IL PROGETTISTA  
(Dott. Ing. Mario Gaetano Cancaro)

IL R.U.P.  
(Dott. Ing. Mario Fabio Sardo)

Oggetto: **ATTRaversamento TORRENTE TRIGONA**  
**PROGETTO**

ALLEGATO GRAFICO:  
N. \_\_\_\_

File: COD. ELAB. [0][0][0][ ]-[C][N]-[ ][ ][ ][ ][ ][ ][ ][ ][ ]

REV.	DATA	MOTIVO
00	SETT. 2016	